



PRODUCTS CATALOGUE

2025

شرکت فروغ دشت (سهامی خاص)

بابت از دو دهه فعالیت در راستای بهبود کمی و کیفی محصولات کشاورزی و افزایش درآمد کشاورزان و نیل به کشاورزی پایدار و حفاظت از محیط زیست اقدام به اخذ نمایندگی انحصاری از چندین شرکت معتبر اروپایی از جمله فیوچراکو اسپانیا و سیریاک ایتالیا نموده است. این شرکت توانسته با ارائه خدمات فنی با بهره گیری از کارشناسان مجرب و برنامه های تغذیه ای مناسب در راستای بهبود کمی و کیفی محصولات کشاورزی در این مرز و بوم گامهای مثبتی بردارد.








شرکت فیوچراکو FuturEco

مجموعه محصولات در این بخش از کاتالوگ مربوط به شرکت فیوچراکو اسپانیا می باشد. این شرکت با بیش از ۲۵ سال سابقه تحقیق و توسعه در زمینه نهاده های کشاورزی سازگار با محیط زیست توانسته با افزایش راندمان محصولات کشاورزی به اقتصاد کشاورزان رونق بخشد و در این راستا دارای ۵۰ نمایندگی توزیع محصولات در کشورهای مختلف جهان می باشد. محصولات این شرکت شامل انواع کودهای تغذیه ای، محرکهای رشد، مقاوم کننده در برابر امراض و تنش های محیطی و عوامل بیولوژیکی کنترل آفات و بیماریهای گیاهی می باشد.

شرکت فیوچراکو دارای یکی از پیشرفته ترین آزمایشگاه ها با تجهیزات مدرن در اروپا می باشد که با استفاده از آن در زمینه زیست فناوری اقدام به تولید نهاده های کشاورزی سازگار با محیط زیست نموده است. محصولات این شرکت دارای گواهی نامه و استانداردهای معتبر جهانی می باشد.



- سازمان بین المللی صادرکننده گواهینامه کشاورزی ارگانیک آمریکا، که در سراسر جهان شناخته شده است. 
- سازمان بین المللی صادرکننده گواهینامه کشاورزی ارگانیک آلمان، تحت مقررات اتحادیه اروپا که در حال حاضر حدود ۷۰ کشور در سراسر جهان موفق به اخذ این گواهی برای محصولات خود شده اند. 
- سازمان صدور گواهینامه کشاورزی ارگانیک اسپانیایی است که عمدتاً در اسپانیا و سایر کشورهای اروپایی و آفریقایی شناخته شده است. 



۴۵٪ از کارکنان این شرکت در بخش تحقیق و توسعه (R&D) فعالیت دارند که با داشتن تخصص در زمینه های مختلف توانسته اند محصولاتی با کیفیت و سازگار با محیط زیست را تولید نمایند.



شرکت سیریاک Siriac

شرکت فروغ دشت نماینده انحصاری شرکت اروپایی سیریاک ایتالیا می باشد که این شرکت با بیش از ۴۰ سال فعالیت بهترین و با کیفیت ترین نهاده های کشاورزی را با استاندارد های معتبر اروپایی در اختیار کشاورزان قرار می دهد. شرکت فروغ دشت افتخار دارد تولیدات این کمپانی را در جهت توسعه صنعت کشاورزی کشور و تولید محصولات باکیفیت، جهت صادرات پایدار در کشور عرضه نماید.



کلیه محصولات این شرکت دارای گواهی نامه کیفیت محصول **Assofertilizzanti** از ایتالیا است و همچنین این شرکت دارای استاندارد **RINA** و گواهینامه سیستم مدیریت کیفیت **ISO 9001-2008** می باشد.



- توصیه های ارائه شده برای مقدار و زمان مصرف، کلی بوده و برای شرایط خاص هر منطقه و مزرعه بایستی طبق توصیه کارشناس آن منطقه عمل نمود.
- در صورت استفاده نادرست و خارج از توصیه های ذکر شده در لیبل و بروشور کالا، مسئولیتی متوجه شرکت تولید کننده و وارد کننده نمی باشد.
- با توجه به شرایط آب و هوایی مختلف، توصیه میگردد قبل از مصرف کالا در سطح وسیع، آزمایش در سطح محدود انجام گیرد.

فهرست مطالب

محصولات شرکت سیریاک

۳۰ کودهای تغذیه ای	۷ کودهای تغذیه ای (NPK)
۳۱ آهن مستر	۸ آلبرو ۲۰-۲۰-۲۰
۳۱ گلدن فر	۹ آلبرو ۱۲-۱۲-۱۲
۳۲ آیرون فیکس	۱۰ آلبرو ۱۰-۵۰-۱۰
۳۲ اکوکوئل میکرومیکس	۱۱ آگریسول ۵۱-۰-۰
۳۳ اکوکوئل روی		
۳۳ اکوکوئل آهن+ منگنز+ روی		
۳۴ ماکرومیکس گلد		
۳۴ اکوزینک		
۳۵ دفندرکلسیم+ بر		
۳۵ دفندرپتاسیم		
۳۶ دفندر منگنز		
۳۶ دفندر آهن		
۳۷ دفندر مس		
۳۷ دفندربر		
۳۸ دفندر منیزیم		
۳۸ دفندر سیلیسیم		
۳۹ جدول مزایای کودهای تغذیه ای		

محصولات شرکت فیوچراکو بیوساینس

		۱۲ محرکهای رشدی گیاهان
		۱۳ بیورادیکانت
		۱۴ تری ست
		۱۵ فروتالیو
		۱۶ اکورمون
		۱۷ سوپر فیوتاپ
		۱۸ سیتوگروئر
		۱۹ اولترا وی
		۲۰ ویتال پاور
		۲۱ ضد تنش
		۲۲ بوتامیسول
		۲۳ بوتامیسول پرو ۸۰
		۲۴ ویتالیم فورت
		۲۵ ترکیبات مقاوم کننده
		۲۶ فسفیمکس
		۲۸ فسفیمکس مس
		۲۹ بست کیور
۴۱ اصلاح کننده خاک و آب		
۴۲ هومی پاور پلاس / نیچرمیک		
۴۳ هومی پاور (پودری)		
۴۴ ایمپروو		
۴۵ اکوسالت		
۴۶ رعایت اصول مهم در محلولپاشی		



کودهای تغذیه ای (NPK) 

SIRIAC
FERTILIZZANTI e MEZZI TECNICI
per L'AGRICOLTURA

محصولات شرکت سیریاک



Made in ITALY

آلبرو ۲۰-۲۰-۲۰ (NPK)

درصد وزنی W/W	ترکیبات
۲۰	نیتروژن (N)
۲۰	فسفر (P ₂ O ₅)
۲۰	پتاسیم (K ₂ O)
۱۲	گوگرد (SO ₃)
۰/۰۱	بر (B)
۰/۰۱۵	مس (Cu-EDTA)
۰/۰۰۴	آهن (Fe-EDTA)
۰/۰۲۵	منگنز (Mn-EDTA)
۰/۰۰۱	مولیبدن (Mo)
۰/۰۲۵	روی (Zn-EDTA)

جدول توصیه مصرف

نحوه مصرف		گیاهان
کود آبیاری کیلوگرم/هکتار	محلول پاشی کیلوگرم/۱۰۰۰ لیتر آب	
۸-۱۵	۱-۳	زرعی
۱۰-۲۰	۱-۳	باغی

قابلیت ترکیب

آلبرو ۲۰-۲۰-۲۰ با کودهای حاوی کلسیم قابلیت ترکیب ندارد. در صورت اختلاط با سایر کودها و سموم ابتدا در سطح محدود آزمایش گردد.

آلبرو ۲۰-۲۰-۲۰ کود پودری کاملاً محلول در آب که دارای درصد متعادلی از عناصر ماکرو (نیتروژن، فسفر و پتاسیم) همراه با عناصر میکرو ضروری می باشد. عناصر میکرو موجود در آن به صورت کلات EDTA است که جذب آنها را از طریق برگ و ریشه افزایش می دهد.

آلبرو ۲۰-۲۰-۲۰ به دلیل خاصیت اسیدی و همچنین گوگرد موجود در آن سبب کاهش pH محیط اطراف ریشه و در نتیجه افزایش جذب بهتر عناصر توسط گیاه می گردد. (با توجه به قلیایی بودن خاکها در اکثر مناطق ایران بسیار مناسب می باشد).

آلبرو ۲۰-۲۰-۲۰ در تمامی مراحل رشدی گیاه به منظور افزایش کمی و کیفی محصول و برای تمام محصولات کشاورزی قابل استفاده است.

آلبرو ۲۰-۲۰-۲۰ با ترکیبی عاری از سدیم و فلزات سنگین موجب عدم رسوب در سیستم آبیاری قطره ای شده و در هنگام محلولپاشی سبب برگ سوزی نمی شود، بنابراین برای خاکهای شور هم بسیار مناسب است.

این کود برای انواع روش های آبیاری (قطره ای،...)، هیدروپونیک و همچنین محلول پاشی نیز قابل استفاده می باشد.



برخی ویژگیها و اثرات مهم

- حلالت بالا در آب
- افزایش رشد رویشی گیاه
- حاوی عناصر ریزمغذی به صورت کلات EDTA
- تامین عناصر ماکرو و میکرو مورد نیاز گیاه
- بسیار مناسب برای خاکهای شور و قلیایی
- قابلیت محلولپاشی

ترکیبات	درصد وزنی W/W
نیتروژن (N)	۱۲
فسفر (P ₂ O ₅)	۱۲
پتاسیم (K ₂ O)	۳۶
گوگرد (SO ₃)	۹
بر (B)	۰/۰۲
مس (Cu-EDTA)	۰/۰۰۵
آهن (Fe-EDTA)	۰/۰۵
منگنز (Mn-EDTA)	۰/۰۳
مولیبدن (Mo)	۰/۰۰۱
روی (Zn-EDTA)	۰/۰۱

جدول توصیه مصرف

گیاهان	نحوه مصرف	
	محلول پاشی کیلوگرم/۱۰۰۰ لیتر آب	کود آبیاری کیلوگرم/ هکتار
زراعی	۱-۳	۸-۱۵
باغی	۱-۳	۱۰-۲۰

قابلیت ترکیب

آلبرو ۱۲-۱۲-۳۶ با کودهای حاوی کلسیم قابلیت ترکیب ندارد. در صورت اختلاط با سایر کودها و سموم ابتدا در سطح محدود آزمایش گردد.

آلبرو ۱۲-۱۲-۳۶ اکود پودری کاملا محلول در آب که علاوه بر نیتروژن و فسفرداری پتاسیم بالا همراه با عناصر ریز مغذی ضروری می باشد. عناصر ریز مغذی موجود در آن به صورت کلات EDTA است که جذب آنها را از طریق برگ و ریشه افزایش می دهد.

آلبرو ۱۲-۱۲-۳۶ با بدلیل خاصیت اسیدی و همچنین گوگرد موجود در آن سبب کاهش pH محیط اطراف ریشه و در نتیجه افزایش جذب بهتر عناصر توسط گیاه می گردد. (با توجه به قلیایی بودن خاکها در اکثر مناطق ایران ، بسیار مناسب می باشد).

آلبرو ۱۲-۱۲-۳۶ در تمامی مراحل رشد، بویژه در مرحله تشکیل میوه، درشت شدن و رنگ گیری به منظور افزایش کمی و کیفی محصول و برای تمام محصولات کشاورزی قابل استفاده است.

آلبرو ۱۲-۱۲-۳۶ با ترکیبی عاری از سدیم و فلزات سنگین موجب عدم رسوب در سیستم آبیاری قطره ای شده و در هنگام محلولپاشی سبب برگ سوزی نمی شود ، بنابراین برای خاکهای شور هم بسیار مناسب است.

این کود برای انواع روش های آبیاری (قطره ای...) ، هیدروپونیک و همچنین محلول پاشی نیز قابل استفاده می باشد .



برخی ویژگیها و اثرات مهم

- حلالت بالا در آب
- افزایش کیفیت (درصد قند، رنگ واستحکام) وکمیت(سایز و وزن) میوه
- حاوی عناصر ریزمغذی به صورت کلات EDTA
- تامین عناصر ماکرو و میکرو مورد نیاز گیاه
- بسیار مناسب برای خاکهای شور و قلیایی
- قابلیت محلولپاشی

آلبرو ۱۰-۵۰-۱۰ (NPK)

درصد وزنی W/W	ترکیبات
۱۰	نیتروژن (N)
۵۰	فسفر (P ₂ O ₅)
۱۰	پتاسیم (K ₂ O)
۰/۰۱	بر (B)
۰/۰۱۵	مس (Cu-EDTA)
۰/۰۴	آهن (Fe-EDTA)
۰/۰۲۵	منگنز (Mn-EDTA)
۰/۰۰۱	مولیبدن (Mo)
۰/۰۲۵	روی (Zn-EDTA)

آلبرو ۱۰-۵۰-۱۰ کود پودری کاملاً محلول در آب که علاوه بر نیتروژن و پتاسیم دارای فسفر بالا همراه با عناصر ریز مغذی ضروری می باشد. عناصر ریز مغذی موجود در آن به صورت کلات EDTA است که جذب آنها را از طریق برگ و ریشه افزایش می دهد.

آلبرو ۱۰-۵۰-۱۰ بدلیل خاصیت اسیدی سبب کاهش pH محیط اطراف ریشه و در نتیجه افزایش جذب بهتر عناصر توسط گیاه می گردد. (با توجه به قلیایی بودن خاکها در اکثر مناطق ایران ، بسیار مناسب می باشد).

کود آلبرو ۱۰-۵۰-۱۰ در تمامی مراحل ، بویره اوایل فصل رشد ، قبل از گلدهی به منظور افزایش کمی و کیفی محصول و برای تمام محصولات کشاورزی قابل استفاده است.

آلبرو ۱۰-۵۰-۱۰ با ترکیبی عاری از سدیم و فلزات سنگین موجب عدم رسوب در سیستم آبیاری قطره ای شده و در هنگام محلولپاشی سبب برگ سوزی نمی شود، بنابراین برای خاکهای شور هم بسیار مناسب است.

این کود برای انواع روش های آبیاری (قطره ای...)، هیدروپونیک و همچنین محلول پاشی نیز قابل استفاده می باشد.

جدول توصیه مصرف

نحوه مصرف		گیاهان
کود آبیاری کیلوگرم / هکتار	محلول پاشی کیلوگرم / ۱۰۰۰ لیتر آب	
۸-۱۵	۱-۳	زرعی
۱۰-۲۰	۱-۳	باغی

قابلیت ترکیب

آلبرو ۱۰-۵۰-۱۰ با کودهای حاوی کلسیم قابلیت ترکیب ندارد. در صورت اختلاط با سایر کودها و سموم ابتدا در سطح محدود آزمایش گردد.



برخی ویژگیها و اثرات مهم

- حلالیت بالا در آب
- کمک به رشد ریشه
- گل انگیزی و افزایش تعداد گل و میوه
- حاوی عناصر ریزمغذی به صورت کلات EDTA
- تامین عناصر ماکرو و میکرو مورد نیاز گیاه
- بسیار مناسب برای خاکهای شور و قلیایی
- قابلیت محلولپاشی

اگریسول ۵۱-۰-۰ (SOP)

اگریسول ۵۱-۰-۰ کود پودری کاملاً محلول در آب که حاوی درصد بالایی عنصر پتاسیم و گوگرد می باشد. این کود علاوه بر تامین پتاسیم مورد نیاز گیاه باعث افزایش مقاومت در مقابل تنش های محیطی همچون سرما، خشکی و شوری می گردد.

گوگرد موجود در اگریسول ۵۱-۰-۰ سبب کاهش pH محیط اطراف ریشه و در نتیجه افزایش جذب بهتر عناصر توسط گیاه می گردد. (با توجه به قلیایی بودن خاکها در اکثر مناطق ایران، بسیار مناسب می باشد).

اگریسول ۵۱-۰-۰ در تمامی مراحل، بویژه مرحله تشکیل میوه، درشت شدن و رنگ گیری به منظور افزایش کمی و کیفی محصول و برای تمام محصولات کشاورزی قابل استفاده است.

اگریسول ۵۱-۰-۰ حاوی کلر کمتر از ۵/۰ درصد و عاری از سدیم و فلزات سنگین بوده در نتیجه موجب عدم رسوب در سیستم آبیاری قطره ای شده و در هنگام محلولپاشی سبب برگ سوزی نمی شود، بنابراین برای خاکهای شور هم بسیار مناسب است.

این کود برای انواع روش های آبیاری (قطره ای...)، هیدروپونیک و همچنین محلول پاشی نیز قابل استفاده می باشد.

ترکیبات	درصد وزنی w/w
پتاسیم (K ₂ O)	۵۱
گوگرد (SO ₃)	۴۷
کلر (Cl)	< ۰/۵

جدول توصیه مصرف

گیاهان	نحوه مصرف	
	محلول پاشی کیلوگرم / ۱۰۰۰ لیتر آب	کود آبیاری کیلوگرم / هکتار
زراعی	۱-۳	۸-۱۵
باغی	۱-۳	۱۰-۲۰

قابلیت ترکیب

اگریسول ۵۱-۰-۰ با کودهای حاوی کلسیم قابلیت ترکیب ندارد. در صورت اختلاط با سایر کودها و سموم ابتدا در سطح محدود آزمایش گردد.



برخی اثرات مهم

- حلالت بالا در آب
- تامین عناصر پتاسیم و گوگرد مورد نیاز گیاه
- افزایش کیفیت (درصد قند، رنگ و استحکام) و کمیت (سایز و وزن میوه) می شود.
- بسیار مناسب برای خاکهای شور و قلیایی
- قابلیت محلولپاشی



محرك های رشد گیاهان



محصولات شرکت فیوچراکو بایوساینس



Made in SPAIN

جدول توصیه مصرف

میزان مصرف لیتر/ هکتار	دفعات	محصولات
۲-۳	۳-۴	صیفی جات
۲	۳-۴	توت فرنگی
۲	۳	کاهو و کلم
۱۵-۵۰ میلی لیتر/ درخت	۳	مرکبات
۱۵-۵۰ میلی لیتر/ درخت	۳	درختان میوه
۲-۳	۲	برنج
۳	۳	سیب زمینی
۲	۴	انگور
۵/۵ میلی لیتر/ بوته	۳	گیاهان زینتی
۱	۲	خزانه
۵/۵ لیتر / ۱۰۰۰ مترمربع	۳	گلخانه
۱۰۰ میلی لیتر در ۱۰۰۰ مترمربع		هیدروپونیک

محرك‌های رشدی گیاهان

بیورادیکانت فعال کننده رشد و محرك ریشه گیاهان است. بیورادیکانت زمینه تولید هورمون اکسین را در ریشه ها فراهم نموده و از این طریق باعث افزایش حجم و گسترش ریشه ها می شود. در نتیجه گسترش سیستم ریشه، امکان جذب بهتر آب و عناصر غذایی فراهم گردیده و رشد اندامهای هوایی و تولید محصول نیز افزایش می یابد. بیورادیکانت همچنین سنتز پروتئین های گیاهی را افزایش داده و سبب افزایش مقاومت ریشه و گیاه در برابر انواع تنشهای محیطی می شود. استفاده از بیورادیکانت در مواردی که صدمه فیزیکی به ریشه ها وارد شده و یا به هر دلیلی رشد ریشه ها کند و یا متوقف شده باشد ضروری است. بیورادیکانت را می توان در تمام مراحل رشدی گیاه و بصورت کود آبیاری از طریق انواع روش های آبیاری استفاده کرد. در خزانه نیز می توانید بیورادیکانت را بطور مستقیم بر روی قلمه و گیاهچه های در حال ریشه زایی محلول پاشی نمایید.

درصد حجمی	درصد وزنی	ترکیبات
۱۳	۹/۸	اسیدهای آمینه
۶	۴/۴	آهن (Fe)
۹/۵	۷/۲	نیتروژن (N)
۱/۲۵	۵/۹۶	منگنز (Mn)
۵/۱	۵/۵۹	روی (Zn)
۵/۲۵	۵/۱۹	بر (B)
۵/۵۶	۵/۵۴۸	مولیبدن (Mo)



برخی از اثرات مهم

- محرك سیستم ریشه گیاهان و بهبود راندمان جذب آب و عناصر غذایی
- افزایش دوره برداشت محصول در گیاهان زراعی و گلخانه ها
- افزایش مقاومت ریشه به انواع تنشهای محیطی
- کاهش خسارت ناشی از بیماری های ریشه ای (قارچ، باکتری و نماتد)
- فعال کردن میکروارگانیسم های مفید خاک

قابلیت ترکیب

بیورادیکانت با کلیه کودها و سموم کشاورزی قابل ترکیب است.

ترکیبات	درصد وزنی W/W
اسیدهای آمینه	۵
نیتروژن (N)	۲
پتاسیم (K ₂ O)	۷
بُر (B)	۴
مس (Cu)	۰/۵
روی (Zn)	۸/۵

جدول توصیه مصرف

کود آبیاری کیلوگرم/هکتار	محلول پاشی گرم/۱۰۰ لیتر آب
۱-۲	۱۰۰-۲۰۰



قابلیت ترکیب

با کلیه کود ها و سموم قابلیت ترکیب دارد. البته بهتر است قبل از مصرف در سطح محدود آزمایش گردد.

تری ست کود جامد محرک رشد است که به طور ویژه جهت افزایش تعداد میوه و کمک به تشکیل میوه در پسته، سیب، انگور، مرکبات و دیگر درختان میوه تولید شده است.

زمان مناسب استفاده آن هنگام تورم جوانه ها و همچنین بعد برداشت محصول می باشد. این کود نقش اساسی در رشد لوله گرده و لقاح بهتر و افزایش میزان گرده افشانی موثر در بهار را دارد. و نیز دارای عناصرریز مغذی است که برای رشد بهتر در زمان گلدهی ضروری می باشد که باعث افزایش گل و در نتیجه افزایش عملکرد و یکنواختی میوه در زمان برداشت نیز می شود.

علاوه بر این، محلول پاشی بعد از برداشت نیز، مقاومت جوانه های گل را نسبت به سرما افزایش داده و در تغذیه اول فصل و باز شدن یکنواخت و همزمان درختان نیز موثر می باشد. چون در اوایل فصل رشد اندام های هوایی شامل برگها و جوانه گل فعالیت خود را با رشد سریع آغاز می کنند این در حالی است که ریشه ها غیر فعال بوده و جذب عناصر غذایی توسط خاک صورت نمی گیرد.

تری ست یک کود میکرو گرانول با قابلیت مصرف آسان می باشد که قابلیت حل شدن سریع در آب را دارد. این کود علاوه بر محلولپاشی به صورت خاکی نیز قابل استفاده می باشد.



برخی از اثرات مهم

- بهبود گلدهی و افزایش تعداد میوه
- محرک دانه گرده و افزایش طول عمر دانه گرده
- کمک به گرده افشانی و تشکیل میوه
- افزایش مقاومت گیاه به سرما
- افزایش عملکرد

جدول توصیه مصرف

نحوه مصرف		زمان	محصولات
کود آبیاری لیتر/ هکتار	محلول پاشی* لیتر/۱۰۰۰لیتر آب		
۳-۵	۲	قبل گلدهی تشکیل میوه درشت شدن میوه	درختان میوه
۳-۵	۲		مرکبات
۵	۲		انگور
۴	۲		پسته
۴	۲		گوجه / فلفل
۴	۲		کاهو/ کلم
۳-۴	۲		سیب زمینی
۳-۴	۲		توت فرنگی
۳-۵	۲		خریزه/ هندوانه
۲۰۰ میلی لیتر / ۱۰۰۰ متر مربع			

* حداکثر میزان آب ۱۰۰۰ لیتر در هکتار



CONTROL



FRUTALIV



قابلیت ترکیب

فروتالیو با کودهای حاوی کلسیم قابل اختلاط نیست.

فروتالیو محرک رشد، تغذیه کننده و انرژی دهنده گیاهان است. این کود اختصاصا برای افزایش عملکرد و بهبود خواص کیفی میوه استفاده می شود. فروتالیو انرژی مورد نیاز مراحل زایشی و رسیدگی میوه را توسط فسفر آلی تامین کرده و از این طریق علاوه بر جلوگیری از ریزش میوه بر روی خواص دیگری مانند رنگ گیری، یکنواختی و درشت شدن میوه، زودرس کردن و افزایش عملکرد تاثیرات مطلوبی خواهد گذاشت. فروتالیو در کلیه محصولات کشاورزی بصورت محلولپاشی روی شاخ و برگ و استفاده مستقیم در خاک از زمان شروع رشد رویشی تا قبل از برداشت میوه به استثنای دوره گلدهی قابل استفاده است. ترکیب فروتالیو با سوپرفیو تاپ اثرات آن را تشدید خواهد کرد.

درصد حجمی	درصد وزنی	ترکیبات
۵/۲	۴	اسیدهای آمینه
۱۶	۱۲	فسفر (P ₂ O ₅)
۲۱	۱۶	پتاسیم (K ₂ O)
۵/۷	۵/۵	بر (B)
۵/۵۳	۵/۵۲	آهن (Fe-EDTA)
۵/۵۱۵	۵/۵۱	منگنز (Mn-EDTA)
۵/۵۵۳	۵/۵۵۲	روی (Zn-EDTA)
۵/۵۵۳	۵/۵۵۲	مس (Cu-EDTA)



برخی از اثرات مهم

- زودرس کردن میوه
- جلوگیری از ریزش میوه
- درشت شدن و یکنواختی اندازه میوه
- تسریع در فرایند رنگ گیری و افزایش میزان قند میوه
- افزایش تولید میوه در سال کم بارده

جدول توصیه مصرف

نحوه مصرف		دفعات	محصولات
کود آبیاری لیتر/ هکتار	محلول پاشی لیتر/۱۰۰۰ لیتر آب		
۱۰ میلی لیتر/درخت	۰/۵	۳	درختان میوه
۱۰ میلی لیتر/درخت	۰/۵	۴	مرکبات
۱۰ میلی لیتر/درخت	۰/۵	۳	پسته
الیترا/هکتار	۰/۴	۳	صیفی جات
۱۰۰ میلی لیتر/۱۰۰۰ متر مربع	۰/۳	۲-۳	گیاهان زینتی
۲۰۰ میلی لیتر/۱۰۰۰ متر مربع	۰/۴	۲-۳	گلخانه
۵۰ میلی لیتر/۱۰۰۰ متر مربع			هیدروپونیک



CONTROL



ECORMON



اکورمون فعال کننده رشد رویشی و زایشی گیاهان می باشد. اکورمون گل انگیزی را بیشتر کرده و باعث افزایش تولید گل و میوه در گیاهان می شود. کاربرد آن بخصوص در طی فرایند تولید تا تشکیل و درشت شدن میوه در **جلوگیری از ریزش گل و میوه (Fruit Setting)** موثر است. این کود حاوی اکسین، سیتوکینین و جبرلین با منشاء گیاهی می باشد.

اکورمون از طریق محلولپاشی، استفاده مستقیم در آب آبیاری و بصورت مستقیم در محلول غذایی سیستم هیدروپونیک استفاده می شود. برای درختان میوه می توان اکورمون را با روغن ولک ترکیب کرد، اکورمون از طریق جوانه های اولیه مولد گل جذب خواهد شد.

برای افزایش تعداد گل و میوه می توان اکورمون را قبل گلدهی محلول پاشی کرد. برای جلوگیری از ریزش میوه از ابتدای تشکیل میوه تا قبل از برداشت از ترکیب اکورمون و دفندر کلسیم به صورت جداگانه و در چند مرحله محلول پاشی نمایید.

در صورت مشاهده علائم کمبود عناصر غذایی در درختان و محصولات زراعی حتما اکورمون را با کودهای تغذیه ای (میکرو و ماکرو) تلفیق و سپس استفاده نمایید. ترکیب اکورمون با ماکرومیکس گلد ویا فروتالیو اثرات آن را تشدید خواهد کرد. محدودیتهای آبی و تنش خشکی اثرگذاری آن را دچار مشکل خواهد کرد بنابراین در زمان استفاده از اکورمون باید توجه داشت که رطوبت باغ یا مزرعه در حد مطلوبی باشد و یا پس از آبیاری مزرعه استفاده شود.

درصد وزنی	درصد حجمی	ترکیبات
۶	۷/۵	اسیدهای آمینه
۴	۵	مولیبیدن (Mo)
۵	۶	فسفر (P ₂ O ₅)
۳/۵	۴/۵	نیتروژن (N)



برخی از اثرات مهم

- تحریک رشد رویشی و زایشی گیاهان
- افزایش تولید گل و میوه در باغات
- جلوگیری از ریزش گل و میوه
- بهبود در جوانه زنی دانه گرده
- درشت شدن میوه
- رفع علائم کمبود مولیبیدن در گیاهان

قابلیت ترکیب

اکورمون به استثنای ترکیبات حاوی کلسیم با کلیه کودها و سموم کشاورزی قابل ترکیب است.

جدول توصیه مصرف

جهت استفاده می توان آنرا بصورت محلولپاشی روی برگ و یا از طریق انواع روش های آبیاری و همچنین بصورت مستقیم در کشت هیدروپونیک مورد مصرف قرار داد.

کود آبیاری لیتر/ هکتار	محلول پاشی لیتر/ ۱۰۰۰ لیتر آب	محصولات
۴	۲	درختان میوه
۴	۲-۳	مرکبات
۴	۲	پسته
۴	۲	گندم و برنج
۳	۲	صیفی جات
۳	۲	گوجه فرنگی
۳	۲	سیب زمینی
۴	۲-۳	ذرت
۳	۲	چغندر قند
۳	۲	پنبه
۲	۱	گیاهان زینتی

برخی از اثرات مهم

- افزایش خواص کمی و کیفی میوه
- افزایش تولید گل و فعال کردن رشد رویشی گیاهان
- یکنواختی و درشت نمودن اندازه میوه ها
- تحریک و فعال کردن رشد شاخ و برگ
- افزایش تولید میوه در سال کم بارده
- افزایش مقاومت گیاه به خسارت احتمالی سموم و تنش های محیطی

قابلیت ترکیب

سوپر فیوتاپ با ترکیبات حاوی کلسیم و منیزیم قابلیت ترکیب ندارد. توصیه می شود قبل از ترکیب با سایر کودها و سموم در سطح محدود آزمایش گردد.

این محصول دارای عناصر تغذیه ای، عصاره جلبکهای دریایی (Sea Weeds) اسیدهای آمینه، ترکیبات آلی و قندی، ویتامینها و هورمونهای گیاهی (اکسین، سیتوکینین و جیبرلین) بوده که در فعال کردن رشد رویشی و تولید گل و میوه گیاهان موثر می باشد. سوپر فیوتاپ برای کلیه محصولات کشاورزی و در تمام مراحل رشدی گیاه می تواند استفاده شود مخصوصا هنگامی که رشد گیاه به هر دلیل محدود و متوقف شده باشد در درختان میوه و سایر گیاهان بایستی قبل از گلدهی و یا پس از ریزش گلبرگها و هنگام تشکیل میوه استفاده شود.

درصد وزنی	درصد حجمی	ترکیبات
۱۵	۲۰	عصاره جلبک دریایی *
۷	۹	فسفر (P ₂ O ₅)
۱۰	۱۳	پتاسیم (K ₂ O)
۰/۲	۰/۳	آهن (Fe-EDTA)
۰/۲	۰/۲۵	منگنز (Mn-EDTA)
۰/۲	۰/۳	روی (Zn-EDTA)
۰/۱	۰/۱۵	مس (Cu-EDTA)
۰/۱۵	۰/۲	بر (B)
۰/۰۵	۰/۰۶	مولیبدن (Mo)

* *Ascophyllum nodosum*



جدول توصیه مصرف

میزان مصرف (لیتر در ۱۰۰۰ لیتر آب)	محصولات
۰/۵ - ۰/۷۵	درختان میوه
۰/۵ - ۰/۷۵	انگور
۰/۵ - ۰/۷۵	کیوی
۰/۵	گوجه فرنگی
۰/۵	توت فرنگی

سیتوگروتر کود محرک رشد با کارایی ویژه جهت افزایش سایز و کیفیت میوه می باشد. این محصول حاوی هورمون سیتوکینین است که سبب تقسیم سلولی و درشت شدن اندازه میوه ها می گردد. استفاده از آن ضمن افزایش چشم گیر اندازه و میزان قند میوه سبب حفظ و نگهداری طعم و مزه طبیعی میوه در دوره پس از برداشت نیز خواهد شد. بهترین زمان مصرف سیتوگروتر پس از اتمام گلدهی و در دوره درشت شدن اندازه میوه می باشد. در این دوره تکثیر سلولی بیشتر شده و به درشت تر شدن میوه ها کمک می نماید. بنابراین بهتر است، از دو هفته پس از اتمام گلدهی و شروع تشکیل میوه مطابق با جدول توصیه مصرف استفاده شود

محرمهای رشدی گیاهان

درصد حجمی	درصد وزنی	ترکیبات
۳	۲/۵	اسیدهای آمینه
۷/۱	۶	فسفر (P_2O_5)
۶	۵	پتاسیم (K_2O)
۱/۳	۱/۱	نیتروژن (N)



CITOGROWER



CONTROL



قابلیت ترکیب

سیتوگروتر با همه سموم و ترکیبات قابل اختلاط است بهتر است قبل از ترکیب اختلاط پذیری آن را بررسی و سپس استفاده نمائید.

برخی از اثرات مهم

- افزایش قابل توجه تقسیم سلولی در میوه های در حال رشد
- درشت کردن و یکنواختی اندازه میوه
- حفظ طعم میوه پس از برداشت
- افزایش میزان قند میوه
- افزایش وزن میوه

جدول توصیه مصرف

تکرار	نحوه مصرف محلولپاشی (لیتر/۱۰۰۰ لیتر آب)	محصول
هر ۲۰-۱۲ روز	۲ - ۳	درختان میوه
		مرکبات
		پسته
		انگور
		زیتون
		گوجه، خیار، هندوانه، خربزه..

برخی از اثرات مهم

- پیشگیری از آفتاب سوختگی
- ترمیم بافت های آسیب دیده ناشی از آفتاب سوختگی در مراحل اولیه
- تنظیم بسته شدن روزنه ها هنگام تنش
- عدم باقیمانده لک بر روی میوه
- حفظ لایه های موم طبیعی میوه
- افزایش عملکرد محصول
- بهبود کیفیت میوه



قابلیت ترکیب

اولترا وی به استثنای سموم قارچ کش، ترکیبات مویان و مواد خیلی اسیدی با سایر کودها و سموم قابل ترکیب است. البته بهتر است قبل از ترکیب با سایر کودها و سموم در حد محدود آزمایش گردد.

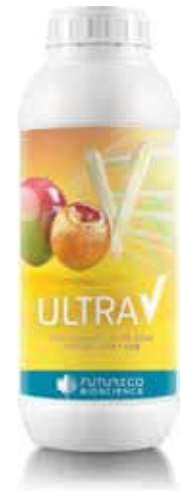
اولترا وی کود محرک رشد و ضد آفتاب قوی برای گیاهان است که به طور ویژه برای پیشگیری از آفتاب سوختگی برگ و میوه گیاهان تولید شده است. این کود حاوی عنصر روی به همراه اسیدهای آمینه آزاد می باشد که از تخمیر باکتریایی بدست آمده است و همچنین حاوی آنتی اکسیدانها، پلی ساکاریدها، اسیدهای چرب غیراشباع و ویتامین ها است. این ترکیبات از آسیب های ناشی از تابش شدید خورشید که می تواند کیفیت محصول را کاهش دهد، به عنوان یک لایه محافظ عمل می کنند و با مرطوب نگه داشتن بافت های گیاهی از آفتاب سوختگی پیشگیری می کنند.

اولترا وی همچنین از طریق کاهش دمای داخلی گیاه نیز باعث پیشگیری از استرس دمایی و آفتاب سوختگی می گردد. علاوه بر این جذب برگی را محدود نمی کند و در نتیجه باعث افزایش فتوسنتز و تولید کربوهیدرات ها در شرایط تنش می شود.

اولترا وی علاوه بر پیشگیری از آفتاب سوختگی، دارای خواص درمانی نیز می باشد که باعث ترمیم بافت آسیب دیده ناشی از اشعه خورشید می گردد. و همچنین این کود هیچ گونه باقی مانده یا لکه ای بر روی میوه ها به جا نمی گذارد.

به منظور پیشگیری از آفتاب سوختگی، اولترا وی را بهتر است قبل از شروع دمای بالا، استفاده نمایید. و برای درمان آن، هنگام بروز اولین علائم آسیب، قابل استفاده می باشد.

درصد	ترکیبات
۶	اسیدهای آمینه آزاد
۱	نیتروژن کل
۰/۱۳	روی (Zn)
۱۶	کربن (آلی)



جدول توصیه مصرف

نحوه مصرف		زمان مصرف	محصولات
کود آبیاری لیتر / هکتار	محلول پاشی لیتر / هکتار		
-	۱/۵	۳ برگ حقیقی-درشت شدن غده-قبل برداشت	چغندر قند
۴-۵	۱/۵-۲	تشکیل غده - درشت شدن غده	پیاز / سیب زمینی
۴-۵	۱/۵-۲	شروع رشد رویشی- یکماه قبل برداشت	خریزه / هندوانه
۳-۵	۱/۵-۲	شروع رشد رویشی تکرار ۲۰ روز بعد	کاهو / کلم
۳-۵	۱/۵-۲	شروع رشد رویشی تکرار ۲۰ روز بعد	خیار / کدو
۴-۵	۱/۵-۲	شروع رشد رویشی- بزرگ شدن غده	هویج / شلغم
۳-۵	۱/۵-۲	کود آبیاری قبل از آب اول و محلول پاشی دوماه بعد از برداشت گل	زعفران



قابلیت ترکیب

ویتال پاور با همه سموم و کودهای رایج کشاورزی قابل اختلاط است.

ویتال پاور کود محرک رشد جهت افزایش عملکرد محصولات کشاورزی همچون افزایش عملکرد غده و عیار در چغندر قند می باشد. ویتال پاور دارای اسیدهای آمینه، عناصر تغذیه ای و هورمون گیاهی می باشد که در رشد رویشی، درشت شدن میوه، رنگ گیری، افزایش حجم غده و بهبود کیفیت محصول موثر می باشد. این کود برای کلیه محصولات کشاورزی و در تمام مراحل رشدی گیاه قابل استفاده است. عنصر بر موجود در این کود باعث از بین رفتن بیماری قلب سیاه در غده چغندر قند می شود همچنین نوع ازت موجود در این کود به گونه ای است که ازت مضر و ترکیباتی که مانع استحصال قند در غده می گردد را از بین برده و سبب افزایش میزان قند قابل استحصال می شود.

کاربرد ویتال پاور از هنگام پیدایش ۲ تا ۳ جفت برگ حقیقی آغاز و هر ۲۵-۳۰ روز یکبار، به مقدار ۱/۵ لیتر درهکتار برای هر بار محلول پاشی، در طی ۵ مرتبه تکرار می شود. استفاده از ویتال پاور در مدت ۵۰ روز اول بعد از پیدایش برگهای حقیقی، تقسیم سلولی درلایه کامبیوم ثانویه غده را افزایش داده و باعث افزایش تعداد سلولهای تجمع دهنده قند می گردد. در این دوران که بوته ها بطور کامل مستقر نشده اند از بوته میری گیاهچه ها جلوگیری می کند. با توجه به نیاز بالای تغذیه ای گیاه چغندر قند، توصیه می گردد که ویتال پاور را در تمام مراحل رشدی با سایر کودها ترکیب و به صورت همزمان استفاده گردد. برای پیشگیری از ابتلاء چغندر قند به بیماریهای قارچی و باکتریایی، در طی دوره کشت از گروه محصولات فسفیمکس (حداقل ۲ تا ۳ مرتبه) بطور متناوب به صورت محلولپاشی روی بوته استفاده شود.

ترکیبات	درصد وزنی	درصد حجمی
اسیدهای آمینه	۱۳/۲	۱۴/۵
ازت کل (N)	۶/۶	۷/۳
ازت آمینی	۱/۳۵	۱/۵
فسفر (P ₂ O ₅)	۰/۵۵	۰/۶
بر (B)	۰/۶۶	۰/۷





ضد تنش



محصولات شرکت فیوچراکو بیوساینس



Made in SPAIN

جدول توصیه مصرف

کود آبیاری کیلو گرم / هکتار	محلول پاشی کیلوگرم/۱۰۰۰ لیتر آب	محصولات
۳	۲	درختان میوه
۳	۲	پسته
۳	۲	مرکبات
۲	۲	انگور
۳	۲	زیتون
۱	۱	توت فرنگی
۲	۲	گوجه / سیب زمینی
۲	۱	گیاهان زینتی
۲	۲	خیار
۲	۲	پنبه



BOTAMISOL



CONTROL



BOTAMISOL



CONTROL

قابلیت ترکیب

بوتامیسول با کلیه کودها و سموم کشاورزی قابل ترکیب است.

بوتامیسول محصول کاملاً اختصاصی جهت پیشگیری و کاهش خسارات ناشی از انواع تنشهای محیطی در محصولات زراعی، باغات و گلخانه ها است. حاوی ۴۵ درصد اسید آمینه آزاد (Free L Amino Acids) است که از هیدرولیز آنزیمی گیاهان بدست آمده است. بوتامیسول دارای درصد بالایی از اسید آمینه پرولین می باشد که در هنگام تنشهای محیطی باعث افزایش توان و مقاومت گیاه به تنشهای خشکی، گرما، سرما، یخبندان و سمیت سموم می گردد.

در سایر مراحل رشدی نیز می توان بوتامیسول را بصورت ترکیب با سموم و کودهای تغذیه ای استفاده کرد و رشد و عملکرد محصول را افزایش داد.

بوتامیسول علاوه بر پیشگیری و افزایش مقاومت گیاهان به تنشهای محیطی در افزایش تشکیل گل و میوه، بهبود فرآیندهای رشدی و رسیدگی میوه ها بسیار موثر است همچنین میزان قند و ویتامین میوه ها را بیشتر کرده و از این طریق خواص کیفی میوه را بهبود خواهد بخشید.

جهت افزایش مقاومت گلها به سرمای بهاره میتوان بوتامیسول را در مرحله تورم جوانه ها محلول پاشی نمود.

درصد	اسید آمینه
۴	اسیداسپاراتیک
۹	اسید گلوتامیک
۱	هیستیدین
۵	سربین
۲	گلیسین
۳	تریونین
۵	آرژنین
۳	آلانین
۱	تیروزین
۲	والین
۱	متیونین
۱	فنیل آلانین
۰/۵	ایزولوسین
۱	لوسین
۲	لیزین
۴	پرولین

درصد وزنی	ترکیبات
۴۵	اسید آمینه آزاد
۱۸	نیتروژن کل
۸	نیتروژن ارگانیک
۱۰	نیتروژن آمونیاکی



ضد تنش

جدول توصیه مصرف

کود آبیاری کیلو گرم / هکتار	محلول پاشی کیلوگرم/۱۰۰۰ لیتر آب	محصولات
۲	۱	درختان میوه
۲	۱	پسته
۲	۱	مرکبات
۲	۱/۵	زیتون
۱	۵/۵	توت فرنگی
۲	۱	گیاهان زینتی
۱	۵/۵	پیاز و سبب زمینی

برخی از اثرات مهم

- حلالت بالا
- پیشگیری از تنش های محیطی
- ریکاوری گیاهان آسیب دیده ناشی از تنش ها
- افزایش عملکرد محصول
- تاثیرات کلات کنندگی بر روی عناصر
- تقویت دانه گرده و تشکیل گل و میوه
- تولید هورمونهای گیاهی
- تنظیم فعالیت روزه ها و تقویت دیواره سلولی



قابلیت ترکیب

بوتامیسول پرو با کلیه کود ها و سموم کشاورزی قابلیت اختلاط دارد. البته بهتر است قبل از ترکیب با سایر کودها و سموم ابتدا در سطح محدود آزمایش گردد.

بوتامیسول پرو حاوی ۸۰ درصد اسیدهای آمینه آزاد با منشأ گیاهی و قابلیت جذب بالا می باشد که به طور ویژه جهت پیشگیری و کاهش خسارت ناشی از انواع تنش های محیطی در محصولات باغی، زراعی و گلخانه ای تولید شده است. این محصول از هیدرولیز آنزیمی اندام های گیاهی بدست آمده است و حاوی آمینو اسیدهای ضروری برای رشد و توسعه گیاهان است. **بوتامیسول پرو علاوه بر افزایش مقاومت گیاهان در برابر انواع تنش ها (سرما، گرما، شوری، خشکی، تگرگ، سمیت سموم ..) ، در صورت بروز هرگونه خسارت ناشی از آنها به بهبودی و بازیابی سلامت گیاه کمک می کند.** بوتامیسول پرو در افزایش تشکیل گل و میوه، بهبود فرایندهای رشدی و سرعت رسیدگی محصول بسیار موثر می باشد. با افزایش میزان قند میوه و ویتامین ها، خواص کیفی میوه را بهبود می بخشد. بوتامیسول پرو در تمام مراحل رشدی بویژه مرحله نشا، رشد رویشی، تشکیل میوه و درشت شدن میوه قابل استفاده می باشد. جهت افزایش مقاومت گل ها در برابر سرمای بهار، می توان بوتامیسول پرو را در مرحله تورم جوانه محلول پاشی نمود.

درصد	ترکیبات
۸۰	اسیدهای آمینه آزاد
۱۳/۵	نیتروژن کل
۱۲	نیتروژن آلی
۱/۵	نیتروژن آمونیومی
حداکثر ماده نامحلول در آب: ۵/۰۰۵ درصد	



جدول توصیه مصرف

نحوه مصرف		محصولات
کود آبیاری لیتر/ هکتار	محلول پاشی لیتر/ ۱۰۰۰ لیتر آب	
۴-۶	۲-۳	درختان میوه
۴-۶	۲-۳	پسته
۴-۶	۲-۳	مرکبات
۴	۲	برنج
۴	۲	حبوبات
۴	۲	گوجه / فلفل
۴	۲	خریزه / هندوانه
۴-۶	۲-۳	خیار / کدو
۶	۳	کاهو / کلم
۴	۲	توت فرنگی
۴-۶	۲-۳	انگور
۴	۲	گیاهان زینتی
۴	۲	یونجه
۵۰۰ میلی لیتر/ ۱۰۰۰ مترمربع		هیدروپونیک



CONTROL



VITALEM FORTE



قابلیت ترکیب

ویتالیم فورت با کلیه کودها و سموم کشاورزی به استثنای روغن‌ها و کودهای با پایه سولفات قابل ترکیب است. در صورت ترکیب با سموم کشاورزی میزان مصرف ویتالیم فورت کاهش می یابد.

ویتالیم فورت حاوی اسیدهای آمینه آزاد است که از تخمیر و هیدرولیز آنزیمی اندامهای گیاهی بدست آمده است. این محصول می تواند در زمان مواجه شدن گیاه با هر یک از تنشهای محیطی گرما، سرمازدگی، شوری، خشکی، یخبندان، تگرگ و حمله آفات و بیماریها مقاومت طبیعی گیاه را افزایش داده و از خسارت آنها جلوگیری نماید. همچنین می توان ویتالیم فورت را با کلیه کودها و سموم کشاورزی به ویژه سموم قارچ کش ترکیب و همزمان استفاده کرد این کار باعث افزایش چسبندگی کودها و سموم به سطح برگ شده و نقل و انتقال آنها را در درون گیاه افزایش می دهد. ویتالیم فورت بصورت محلول پاشی و کود آبیاری قابل استفاده است. در صورت مشاهده علائم کمبود عناصر غذایی در گیاه حتما ویتالیم فورت را با کودهای تغذیه ای (میکرو و ماکرو) تلفیق و سپس استفاده نمایید.

درصد حجمی	درصد وزنی	ترکیبات
۱۴/۳	۱۳/۲	اسیدهای آمینه کل
۱۳/۴	۱۲	اسیدهای آمینه آزاد



برخی از اثرات مهم

- افزایش تولید پروتئین و توان فتوسنتزی گیاه
- کاهش خسارات ناشی از استفاده از سموم شیمیایی
- تنظیم فعالیت ریزه ها و تقویت دیواره سلولی
- افزایش مقاومت گیاه در برابر انواع تنشهای محیطی
- تقویت دانه گرده و تشکیل میوه
- تولید هورمونهای گیاهی
- تاثیرات کلات کنندگی بر روی عناصر
- در صورت ترکیب با سموم و کودها، افزایش چسبندگی و انتقال سم



ترکیبات مقاوم کننده



محصولات شرکت فیوچراکو بایوساینس



Made in SPAIN

جدول توصیه مصرف

محلول پاشی (لیتر/۱۰۰۰ لیتر آب)	محصول
فسفیمکس	
۲	درختان میوه
۲	پسته
۲-۳	مرکبات
۲	زیتون / انار
۲	صیفی جات
۲-۳	سیب زمینی
۲	کاهو / توت فرنگی
۲	غلات / برنج
۲	انگور / کیوی
۲	گیاهان زینتی
۱۰۰ میلی لیتر / ۱۰۰۰ متر مربع	هیدروپونیک

برخی از اثرات مهم

- افزایش مقاوت گیاهان در مقابل بیماریها
- پیشگیری از سرمازدگی
- افزایش تعداد گل و میوه
- زودرسی و رنگ گیری
- افزایش کیفیت میوه

این گروه از محصولات علاوه بر خواص تغذیه ای دارای اثرات قارچ کشی و ضد باکتریایی می باشند. فسفیمکس سنتز فیتوالکسین ها (ترکیباتی که به مقدار ناچیز در گیاه تولید شده و در ایجاد و القاء مقاومت نقش دارند) را بیشتر کرده و مقاومت درون سلولی گیاه را افزایش می دهد. بنابراین استفاده از فسفیمکس ها سیستم دفاعی گیاه را فعال کرده و به تسریع در بهبودی گیاهان پس از ابتلاء به هر گونه بیماری کمک می کند.

حضور عناصر همراه در کنار یون فسفیت می تواند ضمن تامین نیاز غذایی گیاه به آن عناصر (فسفر، پتاسیم) در رفع علائم کمبود آنها هم موثر می باشد.

چنانچه از گروه محصولات فسفیمکس به عنوان پیشگیری از ابتلا گیاه به بیماری ها استفاده می نمائید مقاومت گیاه به بیماری ها افزایش یافته و خطر ابتلاء به بیماری را از بین خواهند برد. به جهت تاثیرات چند جانبه و همزمان در درون سلولهای گیاهی امکان مقاوم شدن عوامل بیماریزا به این گروه از محصولات در دراز مدت بروز نخواهد کرد.

جدول فسفیمکس

درصد وزنی	درصد حجمی	ترکیبات
۳۰	۴۲	Phosphorous (P ₂ O ₅)
۲۰	۲۸	Potassium (K ₂ O)



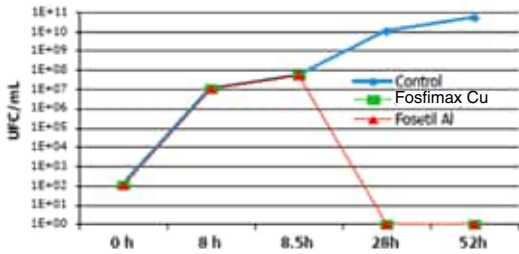
جهت حصول نتیجه بهتر، مناسب است فسفیمکس را قبل از ابتلاء و بروز علائم بیماری‌ها استفاده نمود. بدیهی است پس از گسترش بیماری در گیاه توان درمان کنندگی آن کاهش خواهد یافت.

این محصولات قابلیت جذب ویژه‌ای از طریق برگ‌ها و در زمان استفاده به صورت محلول پاشی دارند، پس از جذب به طور منظم از طریق آوندهای گیاهی جایجا شده و به سمت میوه‌ها، جوانه‌ها و ریشه حرکت می‌کنند. بدین ترتیب حداکثر میزان مواد غذایی را در کوتاه‌ترین زمان در اختیار گیاه قرار خواهند داد. در نتیجه استفاده از آنها، مقاومت گیاه به بیماری‌های قارچی و باکتریایی افزایش خواهد یافت. در صورت لزوم در دوره‌های هر ۱۴-۱۰ روز یک بار استفاده از آن را تکرار کنید. برای حصول اطمینان از پوشش کامل سطح گیاه، آنها را با آب کافی مخلوط و سپس استفاده نمائید.



برخی از مهمترین بیماری‌های گیاهی که با گروه فسفیمکس می‌توان پیشگیری و کنترل نمود.

نمودار بررسی خاصیت باکتری‌کشی فسفیمکس Cu



منبع: بخش تحقیقات شرکت فیوچراکوبایوساینس

قابلیت ترکیب

فسفیمکس با ترکیبات حاوی کلسیم، سموم دایکوفول، دیمتوات، روغن‌ها و ترکیبات با پایه مس قابل ترکیب نمی‌باشند.

بیماری	عامل بیماری	محصول
گموز مرکبات	<i>Phytophthora citrophthora</i>	مرکبات
سفیدک دروغی مو	<i>Plasmopara viticola</i>	مو
سفیدک داخلی پیاز	<i>Peronospora destructor</i>	پیاز
سفیدک داخلی کلم	<i>Peronospora parasitica</i>	کلم
سفیدک داخلی کاهو	<i>Bermia lactuca</i>	کاهو
سفیدک داخلی گوجه و سیب زمینی	<i>Phytophthora infestans</i>	گوجه
بوته میری فلفل	<i>Phytophthora capsici</i>	فلفل / محصولات جالیزی
سفیدک دروغی کدوئیان	<i>Pseudoperonospora cubensis</i>	هندوانه / خربزه / خیارو...
شانکر باکتریایی	<i>Pseudomonas syringae</i>	هسته داران
آتشک	<i>Erwinia amylovora</i>	سیب و گلابی
لکه غربالی	<i>Coryneum beijerinckii</i>	هسته داران

جدول توصیه مصرف

محلول پاشی (لیتر/۱۰۰۰ لیتر آب)	محصول
۱	درختان میوه
۱	مرکبات
۱	زیتون / انار
۱	صیفی جات
۱	سیب زمینی
۱	کاهو / توت فرنگی
۱	غلات / برنج
۱	انگور / کیوی
۱	گیاهان زینتی
۱۰۰ میلی لیتر / ۱۰۰۰ متر مربع	هیدروپونیک



قابلیت ترکیب

فسفیمکس مس: با روغن ها، ترکیبات حاوی گوگرد و سموم حشره کش قابل ترکیب نمی باشد. از ترکیب با موادی که دارای اسیدیته بسیار بالا یا پایین می باشد پرهیز کنید.

فسفیمکس مس علاوه بر یون فسفیت دارای عنصر مس به صورت کلات EDTA می باشد که در کنار یکدیگر باعث تشدید قابلیت کنترل بیماریهای گیاهی زراعی و باغی می شوند.

حضور عناصر همراه در کنار یون فسفیت می تواند ضمن تامین نیاز غذایی گیاه به آن عناصر (فسفر، پتاس و مس) در رفع علائم کمبود آنها هم موثر می باشد.

فسفیمکس مس علاوه بر اینکه مقاومت گیاهان را در مقابل بیماریها افزایش می دهد در صورت بروز علائم بیماریهای قارچی و باکتریایی از جمله بوته میری، سفیدکها، لکه موجی، لکه غربالی، پوسیدگی ریشه و ساقه و گموز، شانکر باکتریایی و آتشک سیب و گلابی خاصیت درمانی نیز دارد.

درصد وزنی	درصد حجمی	ترکیبات
۲۳	۳۴	Phosphorous (P ₂ O ₅)
۲۰	۳۰	Potassium (K ₂ O)
۲/۶	۳/۸	Copper (Cu)



برخی از اثرات مهم

- افزایش مقاوت گیاهان در مقابل بیماریها
- درمان بیماریهای گیاهی
- افزایش تعداد گل و میوه
- زودرسی و رنگ گیری
- افزایش کیفیت میوه

جدول توصیه مصرف

کود آبیاری لیتر / هکتار	محلول پاشی لیتر/۱۰۰۰ لیتر آب	محصولات
۱-۱/۵	۰/۷۵-۱/۵	درختان میوه
		مرکبات
		پسته
		انگور
		پیاز و سیب زمینی
		توت فرنگی
		سبزیجات

بست کیور یک ترکیب کاملاً آلی (ارگانیک) جهت پیشگیری و درمان بیماری های قارچی و باکتریایی است.

بست کیور دارای اسیدهای آلی (اسید سیتریک ، اسید اسکوربیک و...) است که از تجزیه عصاره مرکبات بدست آمده اند. بست کیور تولید فیتوالکسین را در گیاه بیشتر کرده و مقاومت درونی گیاهان را در مقابل بیماری ها افزایش می دهد. بهترین زمان استفاده از بست کیور به منظور پیشگیری از بیماری های قارچی و باکتریایی قبل از بروز علائم بیماری می باشد. بست کیور علاوه بر اینکه مقاومت گیاهان را در مقابل بیماریها افزایش می دهد در صورت بروز علائم بیماریهای قارچی و باکتریایی از قبیل (انواع سفیدکها، لکه موجی، شانکر...) خاصیت درمانی نیز دارد. در این شرایط بست کیور با تخریب دیواره سلولی قارچ و باکتری باعث از بین رفتن عامل بیماری زا شده که در نتیجه رفع علائم آن بیماری را به دنبال دارد.

ترکیبات	درصد وزنی	درصد حجمی
اسید آمینه آزاد	۶	۶/۵
نیتروژن کل	۱/۳	۱/۵
کربن آلی	۱۷/۵	۱۸/۵
عصاره مرکبات : ۴۰ درصد		



برخی از اثرات مهم

- فعال کننده سیستم دفاعی گیاه
- پیشگیری از بیماریهای قارچی و باکتریایی
- درمان بیماریهای گیاهی
- حفظ طعم و مزه میوه

قابلیت ترکیب

قبل از ترکیب بست کیور با کلیه کودها و سموم کشاورزی در سطح محدود آزمایش گردد. از ترکیب با مواد قلیایی پرهیز نمایید.



کود های تغذیه ای



محصولات شرکت فیوچراکو بایوساینس



Made in SPAIN

آهن مستر

علائم کمبود



جدول توصیه مصرف

میزان مصرف	محصول
۹۰-۵۰ گرم / درخت	درختان میوه
۱۰۰-۵۰ گرم / درخت	مرکبات
۹۰-۵۰ گرم / درخت	پسته
۹۰-۵۰ گرم / درخت	خرما
۳-۱ کیلوگرم / هکتار	سبزیجات
۵-۳ کیلوگرم / هکتار	صیفی جات
۳-۲ کیلوگرم / هکتار	غلات
۵۰۰-۱۰۰ گرم / ۱۰۰ مترمربع	گلخانه
۳۰-۱۰ گرم / درخت	انگور / کیوی
۳-۲ کیلوگرم / هکتار	گوجه فرنگی / سیب زمینی
۲-۱ گرم / مترمربع	نهالستان

ترکیبات	درصد
آهن (Fe-EDDHA)	۶/۸
ایزومر ارتو-ارتو	۳/۵



قابلیت ترکیب

کود آهن مستر با همه کودها و سموم قابل اختلاط است.

گلدن فر

علائم کمبود



جدول توصیه مصرف

میزان مصرف	محصول
۸۰ گرم / درخت	درختان میوه
۱۰۰ گرم / درخت	مرکبات
۲-۳ کیلوگرم / هکتار	گیاهان زراعی
۳ کیلوگرم / هکتار	صیفی جات
۳۰۰ گرم / ۱۰۰ متر مربع	گلخانه

ترکیبات	درصد
آهن (Fe-EDDHA)	۶
ایزومر ارتو-ارتو	۴/۸



قابلیت ترکیب

گلدن فر با همه کودها و سموم قابل اختلاط است.

علائم کمبود



جدول توصیه مصرف

میزان مصرف	محصول
۸۰ گرم / درخت	درختان میوه
۱۰۰ گرم / درخت	مرکبات
۹۰-۵۰ گرم / درخت	پسته
۹۰-۵۰ گرم / درخت	خرما
۳-۱ کیلوگرم / هکتار	سبزیجات
۳ کیلوگرم / هکتار	صیفی جات
۳-۲ کیلوگرم / هکتار	گیاهان زارعی
۳۰۰ گرم / ۱۰۰ مترمربع	گلخانه
۳۰-۱۰ گرم / درخت	انگور / کیوی
۳-۲ کیلوگرم / هکتار	گوجه فرنگی / سیب زمینی

ترکیبات	درصد
آهن (EDDHA)	۶
ایزومر ارتو-ارتو	۳/۸



قابلیت ترکیب

آیرون فیکس با همه کودها و سموم قابل اختلاط است.



علائم کمبود



جدول توصیه مصرف

نحوه مصرف		محصولات
کود آبیاری کیلوگرم/هکتار	محلول پاشی کیلوگرم/۱۰۰۰ لیتر آب	
۳۰ گرم / درخت	۰/۵	باغات
۱-۲	۱	زراعت
۲	۱	گلخانه
۱-۲	۰/۵-۱	صیفی جات
۱۰۰۰ گرم / ۱۰۰۰ لیتر محلول اصلی		هیدروپونیک

ترکیبات	درصد
اسیدهای آمینه	۲
آهن (Fe-EDTA)	۶
روی (Zn-EDTA)	۱/۲
منگنز (Mn-EDTA)	۲/۵
مس (Cu-EDTA)	۰/۶
بر (B)	۰/۵
مولیبیدن (Mo)	۰/۴

قابلیت ترکیب

اکوکوئل میکرومیکس با کلیه کودها و سموم قابل ترکیب می باشد بهتر است قبل از اختلاط با هر ترکیبی قابلیت اختلاط آن را بررسی نمائید.



علائم کمبود



جدول توصیه مصرف

نحوه مصرف		دفعات	محصولات
کود آبیاری کیلوگرم/هکتار	محلول پاشی کیلوگرم/۱۰۰۰لیتر آب		
۱۲-۱۰ کیلوگرم/درخت	۱	۳-۴	درختان میوه
۱۰-۸ کیلوگرم/درخت	۱/۵		مرکبات
۳-۴	۱		صیفی جات
۳-۴	۱		غلات
۳-۴	۱		توت فرنگی
۳-۴	۱		انگور
۱۲-۱۰ کیلوگرم/درخت	۱		پسته
۵۰ کیلوگرم/۱۰۰۰ مترمربع			هیدروپونیک

قابلیت ترکیب

اکوکوئل روی باستثنای ترکیبات حاوی گوگرد و روغنها با همه کودها و سموم کشاورزی قابل اختلاط است.

درصد	ترکیبات
۱۵	روی (Zn-EDTA)



علائم کمبود



جدول توصیه مصرف

نحوه مصرف		محصولات
کود آبیاری کیلوگرم/هکتار	محلول پاشی کیلوگرم/۱۰۰۰لیتر آب	
۱-۳	۱-۳	درختان میوه
۲-۳	۱-۲	پسته
۱-۳	۱-۲	گیاهان زراعی
۱-۳	۱-۲	انگور

قابلیت ترکیب

اکوکوئل آهن+منگنز+روی قابلیت ترکیب با کلیه کودها و سموم کشاورزی را دارد، بهتر است قبل از ترکیب با سایر مواد قابلیت ترکیب آن را بررسی نمایید.

درصد	ترکیبات
۶	اسیدهای آمینه
۶	آهن (Fe-EDTA)
۳	منگنز (Mn-EDTA)
۴	روی (Zn-EDTA)



علائم کمبود



جدول توصیه مصرف

نحوه مصرف		دفعات	محصولات
کود آبیاری لیتر/ هکتار	محلول پاشی لیتر/۱۰۰۰ لیتر آب		
۳-۴	۱/۵-۲	۲-۳	درختان میوه
۳-۴		۳-۴	مرکبات
۴-۵		۳-۴	پنبه
۳-۴		۱-۲	سبزیجات
۳-۴		۱-۲	صیفی جات
۵		۱-۲	غلات
۲ لیتر/۱۰۰۰ مترمربع		۳-۵	گلخانه

درصد حجمی	درصد وزنی	ترکیبات
۱۱	۹	نیترोजن (N)
۷/۵	۶	فسفر (P ₂ O ₅)
۱۰	۸	پتاسیم (K ₂ O)
۰/۱۲	۰/۱	بر (B)
۰/۶	۰/۵	آهن (EDTA)
۰/۶	۰/۵	روی (EDTA)
۰/۲۵	۰/۲	منگنز (EDTA)
۰/۱۲	۰/۱	مس (EDTA)
۰/۲۵	۰/۲	منیزیم (Mgo)

قابلیت ترکیب

ماکرومیکس گلد (NPK) با کلیه کودها و سموم قابلیت ترکیب دارد. به هر حال توصیه می شود قبل از اختلاط با هر ترکیبی امکان اختلاط آن را بررسی نمائید.



علائم کمبود



جدول توصیه مصرف

نحوه مصرف		زمان	محصولات
کود آبیاری لیتر/ هکتار	محلول پاشی لیتر/۱۰۰۰ لیتر آب		
۳	۱	بروز علائم کمبود	مرکبات
۳	۱	قبل از گلدهی، تشکیل میوه، بعد از برداشت	درختان میوه
۳	۱	قبل از خوشه دهی و تشکیل حبه ها	انگور
۳	۱	شروع رشد رویشی	گیاهان زراعی

درصد حجمی	درصد وزنی	ترکیبات
۱۰	۸	روی (EDTA)
۴/۵	۳/۵	نیترोजن (N)

قابلیت ترکیب

اکوزینک با کلیه کودها و سموم کشاورزی قابل ترکیب است.



علائم کمبود



جدول توصیه مصرف

نحوه مصرف	دفعات	محصولات	نحوه مصرف	
			کود آبیاری	محلول پاشی
			لیتر / هکتار	لیتر/۱۰۰۰ لیتر آب
درختان میوه	۳		۵	۲
مرکبات	۲		۵	۲
پسته	۳		۵	۲
انگور	۲		۴	۱/۵
صیفی جات	۳		۴	۲
گوجه فرنگی / فلفل	۳		۴	۲
توت فرنگی	۳		۳	۲
گیاهان زینتی	۲		۳	۱/۵

ترکیبات	درصد وزنی	درصد حجمی
اسیدهای آمینه	۶	۸
کلسیم (CaO)	۱۴	۱۸
نیتروژن (N)	۱	۱/۳
بر	۰/۲	۰/۳



قابلیت ترکیب

دفندر کلسیم + بر را با کودهای حاوی فسفر، مس و گوگرد ترکیب ننمائید.

علائم کمبود



جدول توصیه مصرف

نحوه مصرف	زمان	محصولات	نحوه مصرف	
			کود آبیاری	محلول پاشی
			لیتر / هکتار	لیتر/۱۰۰۰ لیتر آب
مرکبات	تشکیل، درشت شدن، قبل رسیدگی میوه		۴-۶	۲
درختان میوه	تشکیل، درشت شدن، قبل رسیدگی میوه		۴-۶	۲
انگور	پس از تشکیل میوه		۴	۲
سبزیجات	هره روز در طی برداشت		۲-۴	۲
غلات	تشکیل، درشت شدن، قبل رسیدگی میوه		۵	۲
صیفی جات	هره روز در طی برداشت		۵	۲

ترکیبات	درصد وزنی	درصد حجمی
پتاسیم (K ₂ O)	۲۵	۳۶
ترکیبات آلی	۴۰	۵۷

کمپلکس با تری کروکسیلیک اسید



قابلیت ترکیب

با ترکیبات فسفره مخلوط نشود، در صورت نیاز به اختلاط با سایر کود ها و سموم ابتدا در سطح محدود آزمایش شود.

دفنדר منگنز

علائم کمبود



جدول توصیه مصرف

نحوه مصرف		زمان	محصولات
کود آبیاری لیتر / هکتار	محلول پاشی لیتر/۱۰۰۰ لیتر آب		
۴-۶	۲	بروز علائم کمبود	مرکبات
۴-۶	۲	بروز علائم کمبود	درختان میوه
۲-۴	۱-۲	قبل از گلدهی	انگور
۲-۴	۱-۲	شروع رشد رویشی	سبزیجات
۲-۴	۱-۲	ساقه دهی	غلات
۲-۴	۱-۲	شروع رشد رویشی	صیفی جات

قابلیت ترکیب

دفنדר منگنز قابلیت ترکیب با کلیه سموم و کودها را دارا می باشد. توصیه می شود قبل از ترکیب قابلیت اختلاط آن را بررسی نمائید.

درصد حجمی	درصد وزنی	ترکیبات
۱۰/۴	۸	منگنز (Mn)
۱۶	۱۲/۵	گوگرد (S)

کمپلکس با اسیدهای آلی



دفنדר آهن

علائم کمبود



جدول توصیه مصرف

نحوه مصرف		محصولات
کود آبیاری لیتر / هکتار	محلول پاشی لیتر/۱۰۰۰ لیتر آب	
۵۰-۱۰۰ میلی لیتر/درخت	۲	مرکبات
۵۰-۱۰۰ میلی لیتر/درخت	۱-۲	درختان میوه
۱-۲	۱-۲	انگور
۴-۸	۲	توت فرنگی
۴-۸	۲	گیاهان زراعی
۳-۴	۱-۲	سایر گیاهان

قابلیت ترکیب

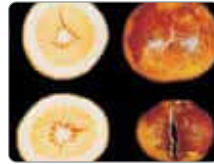
دفنדר آهن قابلیت ترکیب با کلیه سموم و کودها را دارا می باشد. توصیه می شود قبل از ترکیب قابلیت اختلاط آن را بررسی نمائید.

درصد حجمی	درصد وزنی	ترکیبات
۲۱	۱۶	اسیدهای آمینه
۷	۵/۲	آهن
۳	۲/۵	نیتروژن (N)

کمپلکس با اسیدهای آمینه



علائم کمبود



جدول توصیه مصرف

محلول پاشی لیتر/۱۰۰۰ لیتر آب	زمان مصرف	محصولات
۱-۱/۵	قبل از گلدهی، پس از تشکیل میوه	درختان میوه
۲	شروع رشد، پس از گلدهی، تشکیل میوه	مرکبات
۱-۱/۵	پس از انتقال نشاء، مشاهده علائم	صیفی جات
۱/۵	ازتشکیل میوه به بعد	انگور / کیوی
۲	درتمام مراحل رشدی گیاهی	گیاهان زراعی
۲	درتمام مراحل رشدی گیاهی	توت فرنگی

قابلیت ترکیب

با روغن‌ها ترکیبات حاوی فسفر، کلسیم، گوگرد و سموم حشره کش ترکیب نکنید. بهتر است قبل از اختلاط با هر ترکیبی قابلیت اختلاط آن بررسی شود.

درصد وزنی	درصد حجمی	ترکیبات
۴	۴/۵	مس (Cu)
۲۰	۲۳	ترکیبات آلی

کمپلکس با لیگنو سولفونات



علائم کمبود



جدول توصیه مصرف

محلول پاشی لیتر/۱۰۰۰ لیتر آب	زمان مصرف	محصولات
۱	قبل گلدهی، تشکیل میوه، درشت شدن میوه ها	درختان میوه
۱	قبل از گلدهی	صیفی جات
۲	قبل گلدهی، تشکیل میوه	انگور
۲	قبل گلدهی، درشت شدن میوه، پایان تابستان	پسته
۲	از مرحله ۵ برگی به بعد	چغندر قند

* : دفندر بر فقط به صورت محلولپاشی روی برگ استفاده نمائید.

قابلیت ترکیب

دفندر بر با اکثر کودها و سموم کشاورزی قابلیت اختلاط دارد. توصیه می گردد از اختلاط آن با سولفات ها و ترکیبات قلیائی اجتناب کنید.

درصد وزنی	درصد حجمی	ترکیبات
۱۱	۱۴/۸۵	بر (B)

کمپلکس با اتانول آمین



علائم کمبود



جدول توصیه مصرف

محلول پاشی لیتر/ ۱۰۰۰ لیتر آب	نحوه مصرف کود آبیاری لیتر / هکتار	زمان	محصولات	درصد	درصد	ترکیبات
				حجمی	وزنی	
۱/۵-۲	۴-۶	تشکیل میوه	درختان میوه	۹/۶	۸	منیزیم (MgO)
۱/۵-۲	۴-۶	بروز علائم کمبود	مرکبات			
۱/۵-۲	۴-۶	قبل از گلدهی	انگور			
۱/۵-۲	۲-۴	شروع رشد رویشی	صیفی جات			
۱/۵-۲	۴	شروع رشد رویشی	سیب زمینی			
۱/۵-۲	۴	ساقه دهی	غلات			

قابلیت ترکیب

با ترکیبات شامل فسفر مخلوط نشود، در صورت نیاز به اختلاط با سایر کود ها و سموم ابتدا در سطح محدود آزمایش شود.



علائم کمبود



جدول توصیه مصرف

محلول پاشی لیتر/ ۱۰۰۰ لیتر آب	زمان مصرف	محصولات	درصد	درصد	ترکیبات
			حجمی	وزنی	
۱/۵-۲	ازتشکیل میوه تا قبل از برداشت	درختان میوه	۲/۴	۲	اسیدهای آمینه
۱/۵-۲	قبل از گلدهی، تشکیل میوه، درشت شدن میوه	مرکبات	۲۲	۱۸	سیلیسیم (SiO2)
۱/۵-۲	درتمام مراحل رشدی	صیفی جات	۱۰	۸	پتاسیم (K ₂ O)
۱/۵-۲	ازتشکیل میوه تا برداشت	هندوانه			
۱/۵-۲	ازتشکیل میوه تا قبل از برداشت	انگور / کیوی			
۱/۵-۲	ازتشکیل غده تا قبل از برداشت	سیب زمینی			
۱/۵-۲	درتمام مراحل رشدی	برنج			

قابلیت ترکیب

با ترکیبات حاوی فسفر، کلسیم، منیزیم و مس ترکیب نکنید.



جدول مزایای استفاده از کودهای تغذیه‌ای



مختصری از ویژگیها و مزایا	نام کود	عکس
<ul style="list-style-type: none"> • کلات شده با EDDHA و جذب بالا • رفع سریع کمبود آهن در گیاه • کمک به سنتز کلروفیل و افزایش سبزینگی گیاه 	مستر	
<ul style="list-style-type: none"> • کلات شده با EDDHA و جذب بالا • پایداری بیشتر آهن برای خاکهایی با pH بالا • رفع سریع کمبود آهن در گیاه • افزایش سنتز کلروفیل و سبزینگی گیاه 	گلدن فر	
<ul style="list-style-type: none"> • کلات شده با EDDHSA و قابلیت جذب بالا • حلالت بسیار بالا در آب • پایداری بیشتر آهن برای خاکهایی با pH بالا • افزایش ماندگاری به فرم قابل جذب در خاک 	آیرون فیکس	
<ul style="list-style-type: none"> • رفع سریع کمبود عناصر ریز مغذی • حاوی عناصر ریزمغذی کلات شده با EDTA و جذب بالا • دارای اسیدآمینو و افزایش کمیت و کیفیت محصول • دارای در صد بالای آهن 	اکوکوئل میکرومیکس	
<ul style="list-style-type: none"> • کلات شده با EDTA و جذب بالا • رفع سریع کمبود روی در گیاه • کمک به گرده افشانی و تشکیل میوه 	اکوکوئل روی	
<ul style="list-style-type: none"> • رفع همزمان و سریع کمبود عناصر آهن، منگنز و روی در گیاه • موثر در سنتز کلروفیل • کلات شده با EDTA و جذب بالا • حاوی اسیدآمینو و افزایش کمیت و کیفیت محصول 	اکوکوئل آهن+منگنز+روی	
<ul style="list-style-type: none"> • رفع سریع کمبود عناصر ماکرو و میکرو • حاوی عناصر ریزمغذی کلات شده با EDTA • کود کامل برای تمام محصولات کشاورزی 	ماکرومیکس گلد	
<ul style="list-style-type: none"> • کلات شده با EDTA و جذب بالا • رفع سریع کمبود روی در گیاه • کمک به گرده افشانی و تشکیل میوه 	اکوزینک	
<ul style="list-style-type: none"> • کلات شده با اسیدآمینو و جذب بالا • رفع سریع کمبود کلسیم در گیاه • موثر در استحکام دیواره سلولی و کیفیت میوه • افزایش انبارداری میوه 	دندندر کلسیم+بر	

مختصری از ویژگیها و مزایا	نام کود	عکس
<ul style="list-style-type: none"> • کمپلکس با اسیدهای آلی و جذب بالا • رفع سریع کمبود منگنز در گیاه • تسریع در رسیدگی میوه و بهبود جوانه زنی • حاوی گوگرد بالا، افزایش مقاومت گیاه در مقابل بیماریها 	<p>دفندر منگنز</p>	
<ul style="list-style-type: none"> • ویژه محلولپاشی • رفع سریع کمبود آهن در گیاه • حاوی اسید آمینه و جذب بالا 	<p>دفندر آهن</p>	
<ul style="list-style-type: none"> • رفع سریع کمبود پتاسیم در گیاه • افزایش مقاومت گیاه در مقابل تنش ها • افزایش سایز و رنگ میوه • افزایش میزان قند در میوه 	<p>دفندر پتاسیم</p>	
<ul style="list-style-type: none"> • کمپلکس شده با لیگنوسولفونات • رفع سریع کمبود مس در گیاه • افزایش مقاومت گیاه در مقابل بیماریها 	<p>دفندر مس</p>	
<ul style="list-style-type: none"> • کمپلکس شده با اتانول آمین • رفع سریع کمبود بر در گیاه • افزایش قند میوه • کمک به گرده افشانی و تشکیل میوه 	<p>دفندر بر</p>	
<ul style="list-style-type: none"> • رفع سریع کمبود منیزیم در گیاه • منیزیم عنصر ضروری در سنتز کلروفیل برگ • کمپلکس شده با اسید آلی و جذب بالا • موثر در افزایش میزان روغن گیاهان و دانه های روغنی 	<p>دفندر منیزیم</p>	
<ul style="list-style-type: none"> • افزایش مقاومت گیاه در مقابل تنش های محیطی • استحکام ساقه و جلوگیری از ورس در غلات و برنج • محافظت گیاه در مقابل آفات و بیماریها • حاوی پتاسیم و اسیدهای آمینه و جذب بالا 	<p>دفندر سیلیسیم</p>	

اصلاح کننده خاک و آب



محصولات شرکت فیوجراکو بیوساینس



Made in SPAIN

HUMI POWER PLUS / NATURMIC هومی پاور پلاس / نیچرمیک

شماره ثبت کودی هومی پاور پلاس: ۴۲۳۷۵

شماره ثبت کودی نیچرمیک: ۰۶۵۷۱

جدول توصیه مصرف

نوع محصولات	لیتر در هکتار
صیفی جات	۵-۱۵
درختان میوه	۵-۱۵
سیب زمینی و پیاز	۵-۱۰
انگور	۵
گیاهان صنعتی	۱۰
گلخانه (۱۰۰۰مترمربع)	۱
پسته	۱۰
خرما	۸



استفاده از کودهای حیوانی در بسیاری از موارد مقدور و مقرون به صرفه نبوده و حتی در گلخانه ها و اماکن بسته توام با مشکلات جانبی نظیر حمل و نقل و انتقال بیماری ها و آفات گیاهی می باشد. هومی پاور پلاس و نیچرمیک جایگزین مناسبی برای کودهای حیوانی بوده و تاثیرات مفیدی بر روی بسیاری از خواص شیمیایی و فیزیکی خاک می گذارد. منبع اسیدهای آلی موجود در هومی پاور پلاس از تخمیر آنزیمی شاخ و برگ گیاهان بدست آمده و دارای کلیه خواص کودهای حیوانی است.

هومی پاور پلاس و نیچرمیک در تمام محصولات کشاورزی به صورت خاکی از طریق انواع روشهای آبیاری می تواند مورد استفاده قرار گیرد.

نیچرمیک		هومی پاور پلاس		ترکیبات
درصد حجمی	درصد وزنی	درصد حجمی	درصد وزنی	
-	-	۴	۳	اسیدهای آمینه
-	-	۲/۵	۲	نیترژن کل (N)
۵	۴	۵	۴	پتاسیم (K ₂ O)
۱۵	۱۲	۸	۶	هیومیک اسید
۴	۳	۱۴	۱۲	فولویک اسید
۱۹	۱۵	۲۲	۱۸	هیومیک کل (هیومیک اسید، فولویک اسید)



اصلاح کننده خاک و آب

قابلیت ترکیب

هومی پاور پلاس و نیچرمیک را می توان با کلیه ترکیبات و سموم مخلوط کرده و از طریق سیستم آبیاری وارد خاک نمود. روش استفاده از هومی پاور و نیچرمیک به صورت خاکی است، چنانچه با اندام هوایی گیاه در تماس باشد هیچ گونه تاثیرات سوئی بر روی گیاه ندارد.

برخی از اثرات مهم

- متعادل کردن pH خاک
- افزایش قدرت نگهداری آب و عناصر غذایی در خاک
- افزایش فعالیت میکروارگانیسم های مفید
- بهبود رشد و فعالیت ریشه و افزایش قدرت جذب آب و مواد غذایی گیاه

جدول توصیه مصرف

نحوه مصرف	محصولات
۱-۲ کیلوگرم در هکتار	سبزیجات
	درختان میوه
	پسته
	مرکبات
	توت فرنگی
	انگور
	گیاهان زینتی

برخی از اثرات مهم

- متعادل کردن pH خاک
- کاهش درجه شوری خاک
- افزایش مقاومت گیاه به تنش خشکی
- بهبود جوانه زنی بذر
- کلات کردن عناصر غذایی
- اصلاح ساختار فیزیکی خاک
- افزایش ماده آلی خاک



قابلیت ترکیب

هومی پاور با کلیه کودها قابلیت اختلاط دارد. البته توصیه می شود قبل از اختلاط در سطح محدود آزمایش گردد.

هومی پاور کود آلی است که دارای هیومات پتاسیم با قابلیت حل بالادر آب می باشد. هومی پاور دارای دو ماده آلی هیومیک و فولویک اسید است که از نظر بیولوژیکی بسیار فعال می باشد. این کود تهیه شده از مرغوب ترین منابع لئوناردیت جوان* است. هومی پاور در تمام محصولات کشاورزی به صورت خاکی و در خاکهایی که مواد آلی آن پایین است جهت تامین مواد آلی خاک کاربرد دارد.

پتاسیم موجود در این ترکیب علاوه بر تامین این عنصر در گیاه باعث مقاوم شدن آن در مقابل آفات و بیماریها و افزایش کمی و کیفی محصول می گردد. هومی پاور موجب افزایش قدرت نگهداری آب و عناصر غذایی در خاک، افزایش فعالیت میکروارگانیسم های مفید خاک، بهبود رشد و فعالیت ریشه، فعالیت آنزیمها، عملکرد گیاه و تهیه مناسب در خاک می شود.

* لئوناردیت جوان (در رده بندی لایه های معادن لئوناردیت، لایه های جوان دارای درصد بیشتری از هیومیک و فولویک اسید بوده و از ارزش بالاتری برخوردار است).

ترکیبات	درصد وزنی w/w
اسید هیومیک	۶۵
اسید فولویک	۲
پتاسیم (K2O)	۱۴



جدول توصیه مصرف

میزان مصرف (میلی لیتر/۱۰۰ لیتر آب)	هدایت الکتریکی (میکرو موس / سانتی متر)	سختی آب
۴۰-۵۰	<۱۵۰	معمولی
۵۰-۶۰	۲۰۰-۳۰۰	متوسط
۱۰۰-۱۲۰	۴۰۰-۳۰۰	کمی سخت
۱۸۰-۲۰۰	۴۵۰-۴۰۰	سخت
۲۲۰	>۵۰۰	بسیار سخت



قابلیت ترکیب

ایمپروو با کلیه سموم و ترکیبات قابل ترکیب است.

سختی آب (بالا بودن میزان املاح کلسیم، منیزیم و ..)، بالا بودن اسیدیته آب (pH) و وجود املاح مضر در آب همواره محدودیتهای زیادی را بخصوص هنگامی که این آب در ترکیب با سموم و کودها جهت محلولپاشی روی برگ گیاهان استفاده می گردد، ایجاد خواهد نمود. ایمپروو جهت اصلاح خواص نامطلوب آب و رفع اثرات سوء آن توصیه می گردد. ایمپروو سختی آب را از بین برده و سبب کاهش pH آب می گردد در صورت استفاده به صورت محلول پاشی سبب اسیدی شدن محلول شده و قابلیت جذب برگی را افزایش خواهد داد.

درصد حجمی	درصد وزنی	ترکیبات
۱۴/۵	۱۲/۵	فنول ها
۹/۵	۸	عوامل خنثی کننده
۱۰/۴۵	۹	عوامل پیوند دهنده



برخی از اثرات مهم

- کاهش pH آب محلول پاشی
- عامل خیس کنندگی و کاهش کشش سطحی
- ضد کف
- بهبود جذب برگی کود و سم
- کاهش سختی آب محلول پاشی

جدول توصیه مصرف

زمان مصرف	میزان مصرف لیتر / هکتار	محصولات
از ابتدای بهار تا پایان تابستان	۱۰	درختان میوه
از ابتدای بهار تا پایان تابستان	۱۰-۱۵	پسته
از ابتدای بهار تا پایان تابستان	۱۵	مرکبات
۲۰-۱۵ روز پس از انتقال نشاء	۵-۱۰	صیفی جات
۲۰-۱۵ روز پس از انتقال نشاء و کشت بذر	۲ لیتر/۱۰۰۰ متر مربع	گلخانه

اکوسالت اصلاح کننده و برطرف کننده شوری خاک است. اکوسالت حاوی گروه های کربوکسیل (COOH) و هیدروکسیل (OH) است که به همراه کلسیم جاپگزین سدیم در محیط خاک شده و با آزاد کردن آن سبب از بین رفتن شوری و اصلاح خاک می گردد. اکوسالت با کاهش شوری خاک، شرایط را برای رشد و توسعه ریشه ها و به تبع آن رشد گیاه بهبود خواهد داد. اکوسالت در تمام دوره رشدی گیاه به صورت خاکی و به همراه آب آبیاری قابل استفاده است.

درصد وزنی	درصد حجمی	ترکیبات
۱۱	۱۵	کلسیم (CaO)
۲۰	۲۷	مواد آلی



قابلیت ترکیب

اکو سالت به استثنای ترکیبات دارای فسفر با کلیه کود ها و سموم قابلیت اختلاط دارد.

برخی از اثرات مهم

- آزاد کردن املاح سدیم و رفع سریع شوری خاک
- افزایش قابلیت جذب و نگهداری آب در خاک
- افزایش فعالیت میکرو ارگانیسم های مفید در خاک
- بهبود در جوانه زنی و رشد ریشه های اولیه گیاه




رعایت اصول مهم در محلولپاشی

رعایت اصول مهم در محلولپاشی



- جهت افزایش کارایی کودها و سموم لازم است محلول پاشی در مرحله مناسب رشدی گیاه (در مورد کودها) و آفت (در مورد سموم) انجام شوند.
- کودهایی برای محلول پاشی انتخاب کنید که عناصر ریزمغذی آن به شکل کلاته باشد. این مورد بروی بسته بندی کودها با نام EDTA ثبت شده است.
- از کیفیت آب محلول پاشی (EC, pH و سختی آب) اطمینان حاصل کنید، سپس کودها یا سموم را به آن اضافه نمایید.
- جهت کاهش نیروی کشش سطحی آب، ایجاد پوشش یکنواخت تری از محلول روی اندام های گیاه همچنین افزایش میزان جذب، مصرف اصلاح کننده های چند کاره آب توصیه می شود.
- جهت افزایش کارایی محلولپاشی لازم است پس از تهیه محلول مورد نظر، محلول پاشی در اسرع وقت انجام شود.
- از نگهداری محلول های آماده شده برای مدت طولانی خودداری نمایید.
- کودها و سموم را فقط از فروشگاه های دارای مجوز تهیه نمایید.
- قبل از مصرف کودها در سطح محدود آزمایش گردد.
- حتما قبل از محلول پاشی از لباس و ماسک مخصوص استفاده کنید.
- محلول آماده شده را دور از دسترس کودکان و حیوانات قرار دهید.
- از رها کردن باقی مانده محلول آماده شده در طبیعت جدا خودداری نمایید.

- بهتر است محلول پاشی صبح زود یا عصر و در هوای خنک انجام شود زیرا جذب عناصر در این زمانها بدلیل باز بودن روزنه ها بیشتر خواهد بود.
- قبل از محلول پاشی حتما احتمال بارندگی را بررسی کنید. بسیاری از سموم و کودها برای اثرگذاری حداقل یک روز زمان نیاز دارند.
- جهت کاهش خطرات گیاه سوزی و احتمال بروز بیماری توصیه می شود از محلولپاشی در هوای مرطوب خودداری نمایید.
- جهت کاهش هدررفت محلول و پوشش یکنواخت آن در تمام ردیفهای کاشت محصول از محلولپاشی در زمان وزش باد خودداری شود.
- جهت افزایش جذب و انتقال عناصر غذایی همچنین کاهش خطر گیاه سوزی بهتر است قبل از محلول پاشی آبیاری انجام شود تا گیاه تشنه نباشد.
- قبل از اقدام به محلولپاشی حتما از سالم و کالیبره بودن دستگاه سمپاش اطمینان حاصل کنید در غیر اینصورت عملیات کالیبراسیون را انجام دهید.
- برای داشتن محلولی یکنواخت در طول مدت محلول پاشی و جلوگیری از رسوب کود و سم داخل مخزن سمپاش، بهتر است دستگاه سم پاش مجهز به همزن باشد.
- جهت افزایش عمر مخزن و تجهیزات دستگاه سمپاش همچنین جلوگیری از گیاه سوزی به دلیل باقیمانده کود و سم قبلی لازم است قبل و بعد از محلولپاشی داخل آن کاملا با آب شسته شود.
- هر چه اندازه ذرات محلول کود و سم کوچک تر باشد پوشش یکنواخت تری از آن روی برگ قرار می گیرد که نتیجه آن جذب بهتر کود یا سم خواهد بود؛ لذا پیشنهاد می شود محلول پاشی به صورت مه پاشی انجام شود.
- با انتخاب مناسب ابزار سمپاشی نظیر لانس می توان میزان مصرف سموم شیمیایی را تا حد قابل قبولی کاهش داد و بدین گونه از اثرات منفی زیست محیطی آن ها کاست.
- از ترکیب کود و سم به هنگام محلول پاشی خودداری کنید در غیر اینصورت قبل از اختلاط کودها با سموم حتما از قابلیت اختلاط آنها مطمئن شوید.
- کود و سم مورد نظر طبق دز توصیه شده مصرف شود.



کشاورزی فردا... امروز

The agriculture of The Future... today

شرکت فروغ دشت

تامین کننده نهاده ها و تجهیزات کشاورزی

آدرس: تهران، خیابان فرصت شیرازی، بعد از تقاطع دکتر قریب، پلاک ۸۳،
ورودی ۸، طبقه پنجم، واحد ۱۹ | تلفن: ۱-۶۶۹۰۰۹۶۰ | فکس: ۶۶۹۴۹۰۴۶